

SIL 4 "IM" - INTERLOCKING MANIFOLD PER SISTEMI HIPPS

CONFIGURAZIONI DISPONIBILI
Configurazioni DBB 1001, 1002, 2003, 1004
IP66 St. St. o GRP Enclosure
Con Sensori di Prossimità

SIL 4 - IEC 61508

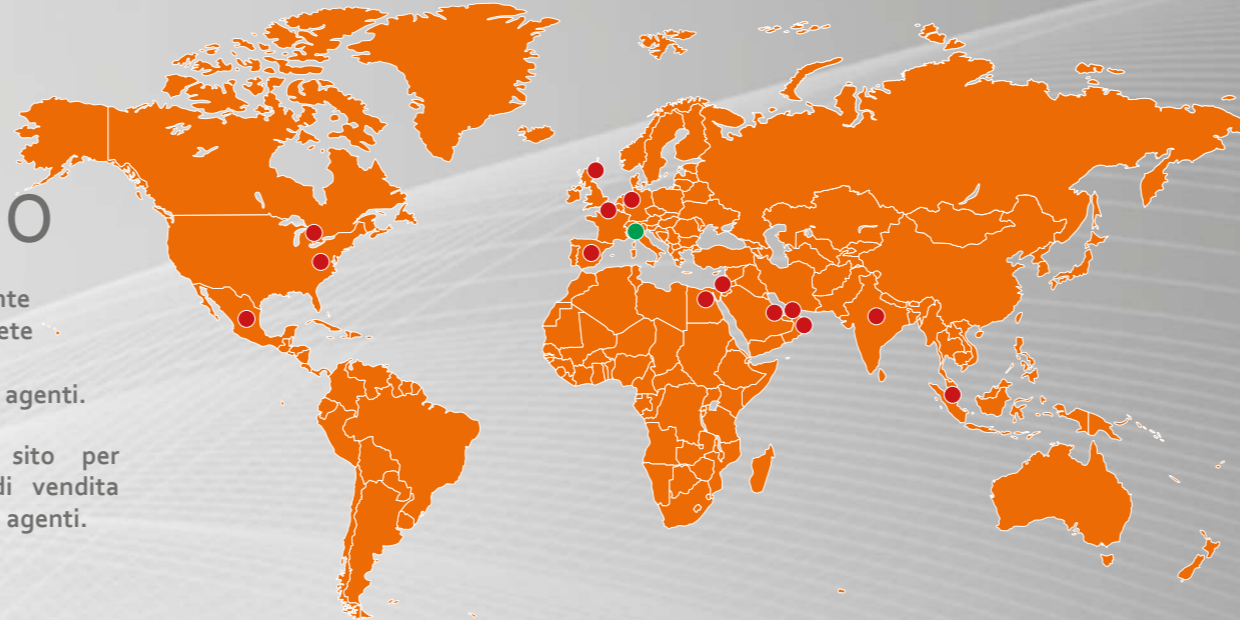


Indra
nel
mondo

Indra sta attualmente costruendo la sua rete commerciale nel mondo con vari agenti.

Visita il nostro sito per scoprire la rete di vendita mondiale e i nostri agenti.

- Indra
- Agenti



L'AZIENDA

Fondata nel 1987, la nostra azienda è oggi all'avanguardia nella progettazione e realizzazione di valvole a sfera e spillo in varie configurazioni e diametri, da versioni double block & bleed integrali e split body a manifold per strumentazione, costruite secondo i più elevati standard qualitativi di sicurezza ed efficienza.

La nostra esperienza nel comprendere i "tipici" delle installazioni, abbinata alla massima versatilità, ci consentono di elaborare delle soluzioni personalizzate, secondo le specifiche esigenze della clientela.

I nostri prodotti vengono realizzati nei materiali più ricorrenti, con disponibilità di materiali "esotici" per applicazioni critiche (Duplex, Super Duplex, Monel...).

La linea dei nostri prodotti si perfeziona con materiali e accessori di complemento, caratterizzandoci come interlocutore privilegiato e affidabile per le numerose aziende che si occupano della fornitura di "pacchetti", completi di prodotti vari e tra loro complementari.

I nostri prodotti sono utilizzati principalmente nei settori Oil & Gas, Chimico, Petrochimico, Piattaforme off-shore, Energetico e nell'LNG come componenti di elevata affidabilità in

impianti e macchinari ad altissimo valore e contenuto tecnologico.

La nostra azienda si trova a Magenta, a ovest di Milano, in una struttura di proprietà di 4.000 m2, di cui 3.000 m2 adibiti ad area produttiva.

La nostra azienda è certificata:

UNI EN ISO 9001:2015

UNI ISO 45001:2018

UNI EN ISO 14001:2015

GLI INVESTIMENTI DI INDRA

INVESTIMENTI

Indra recentemente:

- ha espanso la sua area produttiva
- ha costruito un bunker per i test ad alta pressione
- ha installato apparecchiature per test criogenici

OBIETTIVI

- Incrementare la capacità produttiva
- Accrescere la competitività in termini di consegne
- Sviluppare nuovi mercati



REV. 5 - 11/2020



VALVOLE A SFERA DBB SPLIT BODY FLOATING, TRUNNION E ATTUATE

- ASME Class – 150lb fino a 2500lb
- API 3000 / 5000 / 10000 / 15000
- Size – 1/2" fino a 8" (FB & RB)
- Soft Seated & Metal Seated
- Lever, Gearbox o Actuated
- Range di temperatura -46°C fino a +240°C
- Versioni speciali HT fino a 500°C
- Versioni criogeniche



VALVOLE A SFERA DBB INTEGRALI ONE PIECE FLOATING

CONNESSIONI

Da 1/2" fino a 2"
Filettate
Flangiate
A saldare (BW or SW)
Hub

RATING

ASME Class – 150lb fino a 2500lb
API 3000 / 5000 / 10000 / 15000

DESIGN

Single o Double Block and Bleed (SB-SBB-DB-DBB)
Design a sfera integrale: Soft & Metal Seat

BONNET

- Screwed
- O.S.&Y. Bolted
- Antitamper
- Extended Locking device
- Cryogenic service

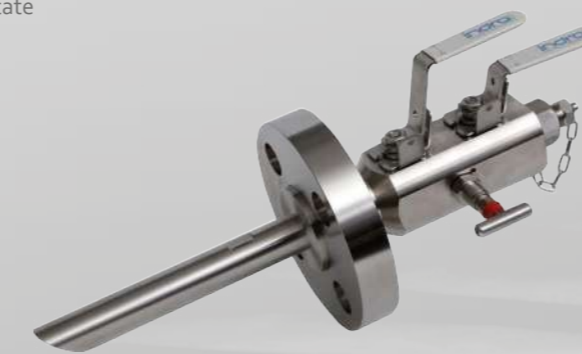


VALVOLE DBB SAMPLING & INJECTION

Queste valvole DBB vengono utilizzate per scopi di campionamento - iniezione e per l'analisi del fluido di processo. Le valvole sono progettate in un solo corpo integrale e sonda di campionamento integrata (non saldata). La lunghezza della sonda è definita in base ai requisiti dell'applicazione e al diametro della tubazione in cui dovrà essere inserita. Indra può fornire il Wake frequency calculation e il Bending stress calculation per garantire la corretta selezione della lunghezza della sonda e le prestazioni ottimali della valvola nel tempo.

I vantaggi delle valvole di campionamento sono:

- Riduzione dei costi
- Riduzione dei tempi di installazione
- Riduzione dei pesi
- Esclusione di sistemi di ancoraggio accessori
- Eliminazione dei punti di perdita



VALVOLE DI STRUMENTAZIONE & MANIFOLD

CONNESSIONI

Da 1/2" fino a 2"
NPT, BSPP, BSPT, BW,
SW Autoclave*

RATING

6000 / 10000 / 15000* PSI (tipologie filettate)
SCH. 40, 80, 160, XXS (versione BW-SW)

BONNET

Screwed; O.S.&Y. Bolted; Antitamper;
Extended Locking device; Cryogenic service



VALVOLE MONOFLANGE – SLIM LINE SB - SBB - DB - DBB

CONNESSIONI

Ingresso: 1/2" fino a 4" flangiato
Uscita: filettata e flangiata

RATING

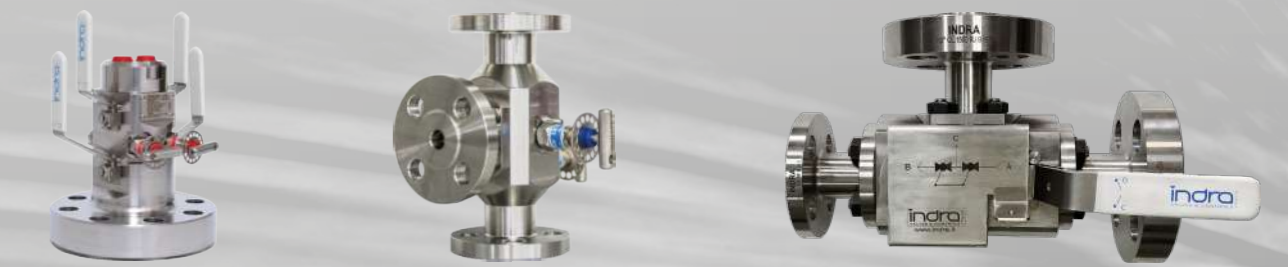
ASME Class – 150lb fino a
2500lb API 3000 / 5000 / 10000 / 15000

BONNET

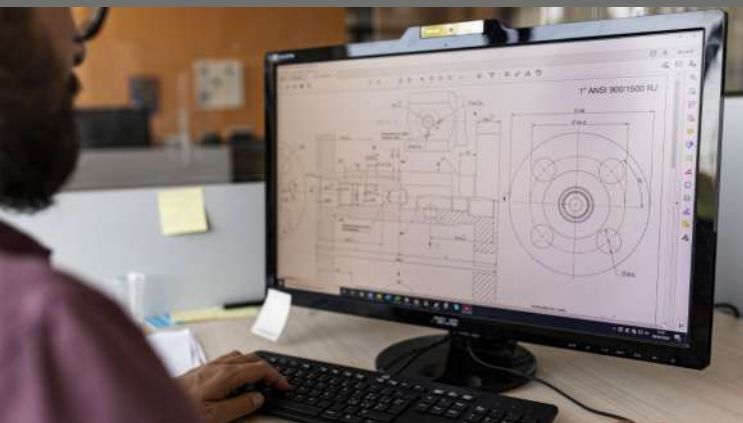
- Screwed
- O.S.&Y. Bolted
- Antitamper
- Extended Locking device
- Cryogenic service



CONFIGURAZIONI CUSTOMIZZATE



Engineering



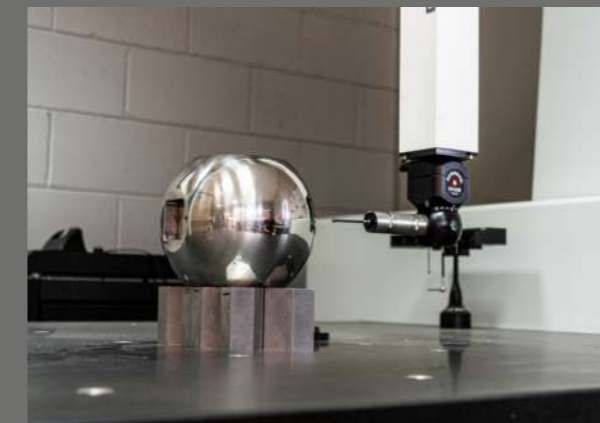
Manufacturing



Machining



3D Checking



NDT Testing



Bunker "High Pressure Test"



100% Pressure Testing

